

PLANTAS ESTÁTICAS

EL SISTEMA MÁS EFICIENTE Y ECONÓMICO PARA LA PRODUCCIÓN
DE ALIMENTOS PARA GRANDES EXPLOTACIONES DE RUMIANTES



TATOMA
GRUPO

CE



Sistema de
Gestión
ISO 14001:2015
ISO 9001:2015
ISO 45001:2018



www.grupotatoma.com *Todo un grupo a su servicio*
Polígono industrial Paúles P 53-55, · Tel. 974 401 336 · FAX 974 400 670

MEJORA EN LA PRODUCCIÓN DE LECHE

Uno de los objetivos más importantes desde el punto de vista de la alimentación de ganado rumiante es lograr que los animales reciban en cada comida la misma cantidad de nutrientes y con las mismas características que las planificadas por el nutricionista.

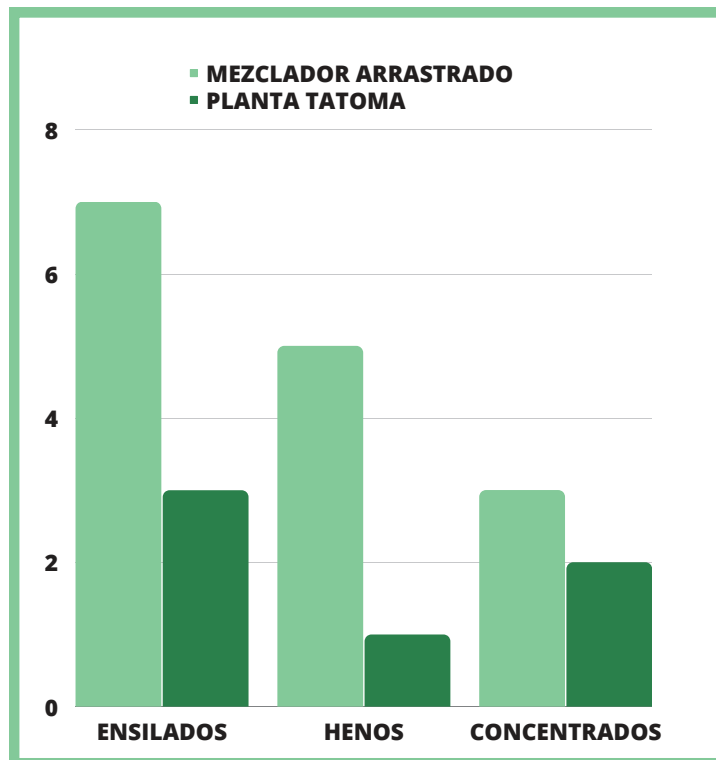
Sólo mediante nuestro método de mezcla automatizado es posible lograr que la ración programada sea la que consume el animal casi al 100% de exactitud, consiguiendo una optimización en la ingesta de tal forma que el ganado recibe todos los días la misma ración, totalmente homogénea y con el mismo color y tamaños de fibra.

Este hecho repercute en una menor fluctuación en la producción de leche, evitando altibajos, de tal forma que si la ración es siempre la misma la producción sólo variará de acuerdo a los periodos de lactancia o distancias al parto.

El sistema también permite adaptar la ración, mediante el ajuste preciso de los ingredientes, al ciclo productivo del animal.

VENTAJAS

- Producción de raciones homogéneas e idénticas a las programadas por el nutricionista
- Reducción de las mermas y desperdicios de los ingredientes debido a la automatización del sistema
- Importante reducción del consumo de energía
- Se mejora sustancialmente la producción de leche y la regularidad en la gestación de los animales
- La amortización de la maquinaria se puede hacer en 4 años máximo debido a la mejora del sistema
- Se reducen sustancialmente la mano de obra, menor dependencia de personal cualificado



(Información del centro de alimentación de Ambar-Dvira en Israel)

"UNO DE LOS MEJORES Y MÁS EFICIENTES SISTEMAS PARA PRODUCIR LA RACIÓN EN GRANJAS CON MÁS DE 3.500 VACAS EN PRODUCCIÓN."

"LA PRODUCCIÓN DE MEZCLAS CON UN CONTROL TOTAL DEL PROCESO DE FABRICACIÓN Y EL MÍNIMO DE MANO DE OBRA."

"SE MINIMIZA EL CONSUMO DE ENERGÍA Y CONTAMINACIÓN, DADO QUE EL PROCESO DE FABRICACIÓN SE REALIZA CON ELECTRICIDAD."

PLANTA ESTÁTICA COOPERATIVA PIRENAICA "LA PIRENAICA"



EN SEO DE URGEL,
ESPAÑA 1993



*Produce la alimentación diaria de 4000 o 5000 vacas lecheras



INICIO ACTIVIDAD:

Año 1993

PRODUCCIÓN:

Mezcla húmeda: 5t/mezcla
Producción/hora: 40t
Producción/día: 40t x 5h = 200t/día
Producción año: 73.000 t/año

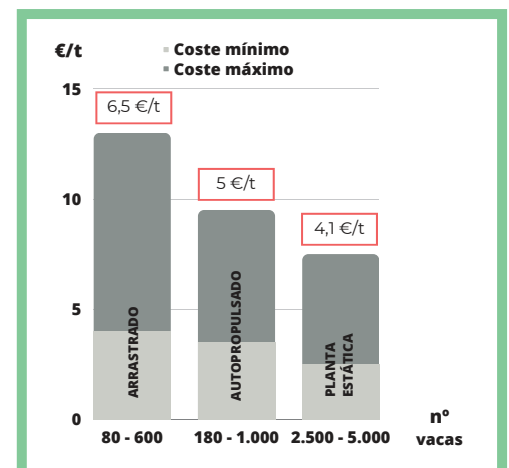
- 2 trabajadores
- 2 palas
- 4 camiones de reparto

COSTES DE PRODUCCIÓN:

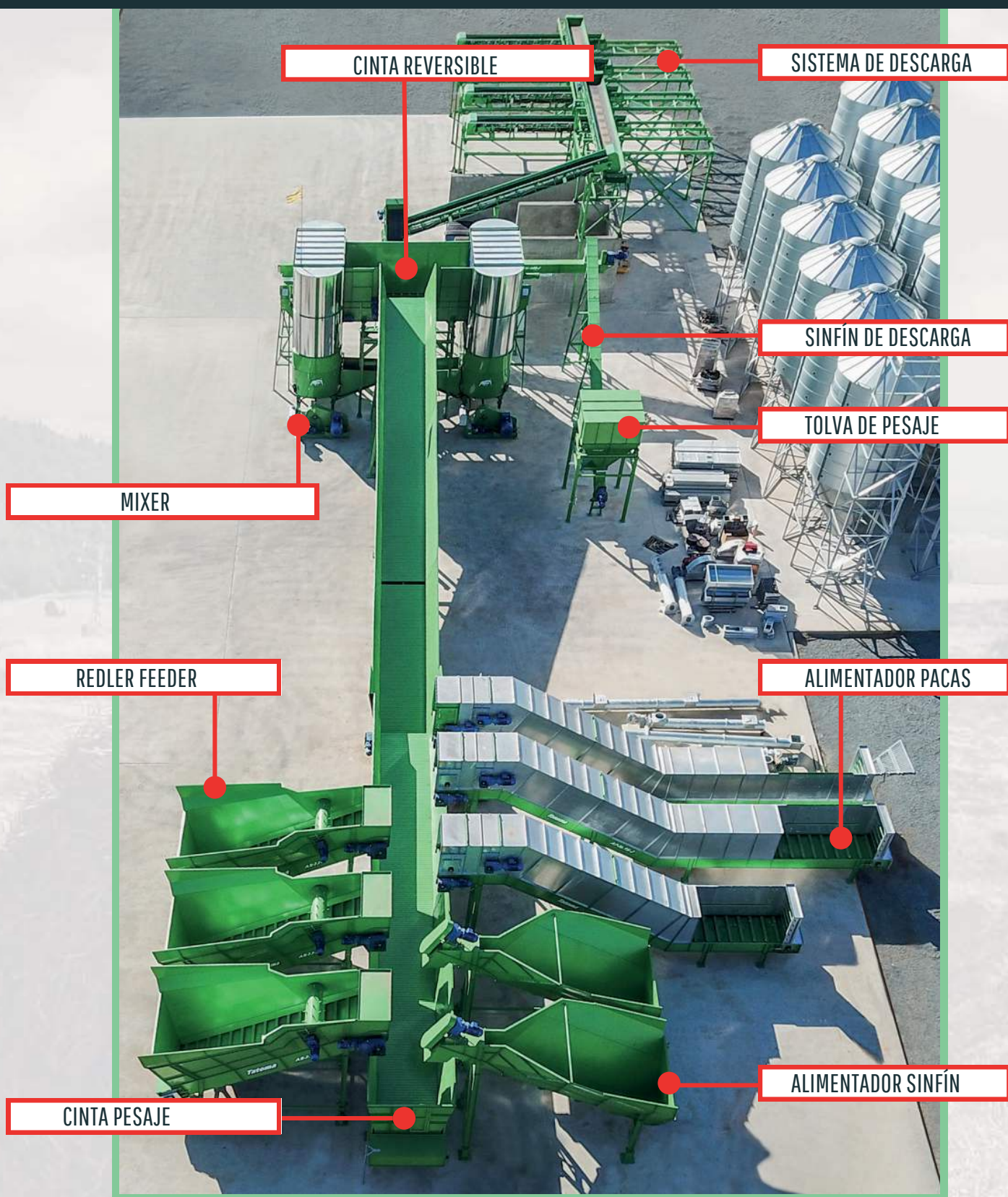
- Personal, energía, mantenimiento: 2,1€/t
- Amortización: 0,8 - 1,5€/t
- Coste total: 2,9€/t - 3,6€/t
- Reparto*: 0,6 - 1,2€/t

(*) en función de la distancia

COMPARATIVA COSTOS PROMEDIOS EN ESPAÑA EN PRODUCIR 1T (SIN MATERIAS PRIMAS)



PANORÁMICA PLANTA DE MEZCLAS PARA 6000 "COOMBOONA" EN AUSTRALIA



*Planta estática "Coomboona" Australia, contruida en el año 2017

PLANTA ESTÁTICA "IRMANDIÑOS"



PLANTA ESTÁTICA IRMADIÑOS
Contruida en 2008 en Lugo (España)

PLANTA ESTÁTICA "AMBAR FEED"



PLANTA ESTÁTICA AMBAR FEED (ISRAEL)
2010

En el año 2010 la empresa israelí AMBAR FEED MILLS firmó un contrato para la construcción de una planta estática, con el objetivo de proveer a sus clientes y asociados de 5.000 raciones de alimentación para vacas/día.

5.000 raciones/día



2º AMPLIACIÓN AÑO 2012

Los excelentes resultados obtenidos por sus clientes ocasionaron un incremento de la demanda que provocó una segunda ampliación en el año 2012

7.000 raciones/día



3ª AMPLIACIÓN AÑO 2014

Ante la creciente demanda se realizó una nueva ampliación para producir 10.000 raciones diarias o más, abasteciendo así la demanda generada por nuevos clientes. Esta última ampliación ha consistido en la incorporación de un nuevo mezclador.

10.000 raciones/día

PLANTA ESTÁTICA ALIMENTACIÓN "TMR"

Construida en 2020 en САБИНСКИЙ (Russia)

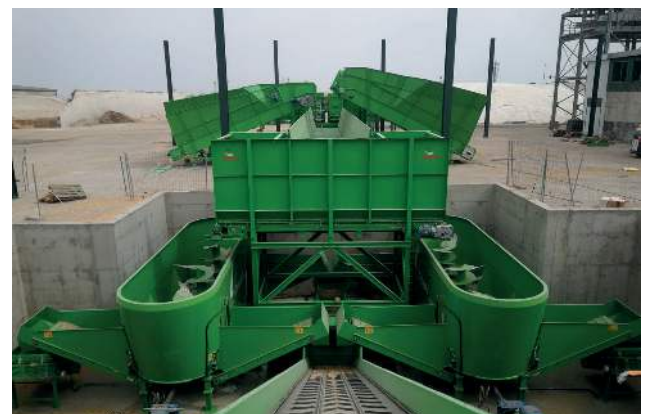
"SABA FARM"



PLANTA ESTÁTICA ALIMENTACIÓN "TMR"

Construida en 2019 en Córdoba (España)

"COVAP"



PLANTA ESTÁTICA DOSIFICACIÓN PREMEZCLAS

Construida en 2019 en Huesca (España)

"DEFEDER"



PLANTA MEZCLAS SECAS PARA OVINOS



Prensa de pacas rectangulares



Planta de picar paja para cama de pollos

PLANTA MEZCLAS HÚMEDAS

HORTÍCOLAS Y FRUTÍCOLAS

Construida en 2016 en España

Construida en 2019 en España



TRASA, vista general



Frutílicos, prensa plastificadora de mezcla, 15 t/h

PLANTA PARA PREMEZCLAS

"AVICON"



AVICON, Vista exterior



AVICON, Planta de premezclas

1970

Talleres Torres Martí (TATOMA) comienza su andadura en Monzón (1971)

1980

Mezclador horizontal de 3 sinfines continuos (1983)

Planta estática con un mezclador horizontal de 3 sinfines (1987)

Mezclador vertical de un sinfín (1987)

Autopropulsado horizontal de 3 sinfines (1988)

1990

Camión de reparto de mezclas (1993)

Mezclador horizontal de 1 sinfín (1994)

Autopropulsado horizontal de 1 sinfín (1995)

Planta estática para mezclas secas y prensa de paquetes para ganado ovino(1998)

2000

Mezclador vertical para 2 sinfines (2002)

Camión autopropulsado horizontal de 1 sinfín (2002)

Autopropulsados para CUMAS a 40 Km/h (2010)

Autopropulsado horizontal de 2 sinfines y 30 m3 potencia 330 CV (2012)

2014

Mezclador arrastrado "Hydroshift" (2014)

Autopropulsado vertical dos sinfines, 34 m3 y potencia 510 CV (2018)

Planta estática en Córdoba, COVAP, para 14.000 raciones (2019)

2023

GRUPO TATOMA

INMOSA S.L.

SERVIMOSA S.L.

TRANSFORMADOS
TORRES MARTÍ S.L.

COMEXINTRA

SIFANG
TATOMA

TATOMA AGRICULTURAL
EQUIPMENT

