

**TATOMA**  
GRUPO



# ROUTERMIX MVS

AUTOPROPULSADO VERTICAL DE UN SINFÍN



# ROUTERMIX MVS-H

El mezclador autopropulsado MVS "ROUTERMIX-H" es una máquina diseñada para satisfacer las necesidades las granjas de tamaño medio pero con las ventajas de las máquinas diseñadas para trabajar 8-10 h diarias con la máxima condiciones comodidad y eficacia. El motor situado en la parte trasera de la máquina permite una mayor visibilidad desde la cabina, y de esta manera conseguimos también que el conductor este más alejado de la fuente de ruido haciendo su trabajo mucho más confortable. Las opciones de 4 ruedas direccionales y tracción a las 4 ruedas consiguen hacer de la ROUTERMIX-H una máquina muy manejable capaz de maniobrar en las condiciones más desfavorables.

\* Los datos y descripciones son indicativas. TATOMA se reserva el derecho de modificar los diseños o especificaciones sin previo aviso.



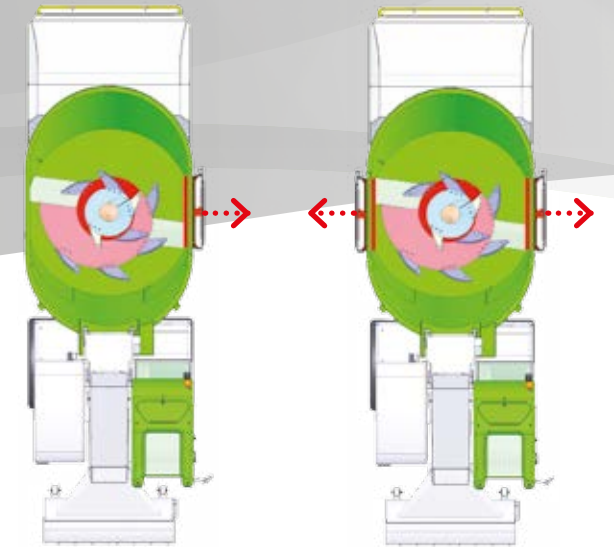
## cabina

La amplia puerta abatible de la cabina permite un fácil acceso a un espacioso interior y un confortable entorno de trabajo con asiento con suspensión neumática. La amplia superficie acristalada y la posición del conductor permiten a éste un óptimo control de todas las funciones de la máquina y un perfecto acceso a todos los mandos e indicadores de la misma. La mayor parte de los controles se realizan por medio de un "Joystick" mediante el cual y de una manera cómoda y precisa somos capaces de manejar el sistema de carga, el avance y la descarga de la máquina. La cabina está fabricada con acero de tratamiento químico anti-corrosión.



## suspensión

El mezclador autopropulsado ROUTERMIX- H viene equipado con suspensión por ballestas sobre el eje delantero y trasero que aseguran una conducción segura y confortable por mas accidentado que sea el terreno (opcional suspensión hidráulica).



## descarga

Por puerta lateral en la parte plana de la cuba con bandeja abatible. Opcionalmente la máquina puede equiparse con descarga por dos puertas laterales para la distribución simultánea de la mezcla los dos lados.



# ROUTERMIX MVS-HV

El mezclador autopropulsado ROUTERMIX-HV es la máquina ideal para circular por carretera y está especialmente indicada para explotaciones repartidas en diferentes ubicaciones. Su velocidad de 40 Km/h la habilita para realizar estos desplazamientos de la forma más rápida de una manera cómoda y segura. La suspensión hidráulica delantera con nivelación automática permite seleccionar entre "modo carretera" y "modo todo terreno". La máquina viene también equipada con suspensión trasera por ballestas asegurando la máxima confortabilidad y fiabilidad en las maniobras. Dispone de freno de servicio en ambos ejes. La máquina dispone de un sistema de control mediante autómatas programables a través de los cuales podemos controlar parámetros como la velocidad del mezclador, velocidad de la cinta de carga, consumo de fuel, y sobre todo la velocidad de la fresa lo que permite al operador ajustar la velocidad de corte a las particularidades del producto que se está cargando. El equipamiento de esta máquina se completa con un asiento con suspensión neumática de máximo confort y con un sistema electrónico de control de todos los parámetros del motor que hacen de esta máquina única en su género.



\* Los datos y descripciones son indicativas. TATOMA se reserva el derecho de modificar los diseños o especificaciones sin previo aviso.



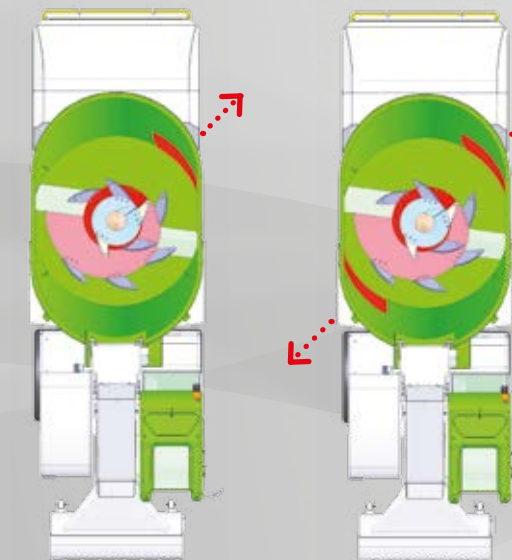
## cabina

El estudiado diseño de la cabina ofrece una visibilidad excepcional tanto lateralmente como de forma vertical asegurando un perfecto control sobre todo el movimiento de la fresa y del sistema de carga. El "joystick" multifunción montado en la parte derecha del asiento permite controlar las principales funciones de la máquina, avance, carga y descarga. Toda la información sobre las funciones de la máquina y los parámetros del motor se agrupan en un monitor desde donde podemos controlar aspectos como temperatura del aceite hidráulico, presión del mezclador, presión de la fresa, nivel de aceite hidráulico, luces de avería, etc.



## suspensión

El especial diseño de la suspensión hidráulica sobre el eje delantero se basa en sustentar el eje delantero sobre cuatro tirantes tensores con extremos a rótula, que hacen que el movimiento del eje sea solamente de traslación y en suspenderlo de dos cilindros hidráulicos conectados entre sí por cruce de cámaras y conectados ambos dos a sendos acumuladores de vejiga con nitrógeno, consiguiéndose por un lado un sistema muelle – amortiguador para cada rueda y por otro el efecto de una barra estabilizadora que evita el balanceo lateral de los elementos suspendidos en la parte delantera. Este sistema permite una nivelación automática y la posibilidad de escoger entre el "modo carretera" y "modo todo terreno". Este diseño fue premiado en la pasada edición de la FIMA 2012 en ZARAGOZA (España) como "PREMIO A LA NOVEDAD TECNICA 2012".



## descarga

Descarga a través de una puerta lateral situada en la parte curva de la cuba por medio de una cinta desplazable situada debajo de la cuba. La cinta puede desplazarse 200mm lo cual permite ajustar la descarga a diferentes emplazamientos sin modificar el trayecto de la máquina. Opcionalmente puede equiparse la máquina con dos puertas laterales con su correspondiente cinta para poder distribuir a los dos lados al mismo tiempo.





# equipamiento estándar

Con más de 30 años de experiencia en la fabricación de sistemas de alimentación de rumiantes, TATOMA es consciente de la importancia de la elaboración de una buena mezcla y está plenamente convencido de las ventajas del sistema "TMR-UNIFEED" como técnica de alimentación capaz de proporcionar una nutrición completa y apetecible para el ganado.

El mezclador autopropulsado ROUTERMIX ha sido cuidadosamente diseñado para responder a los requerimientos trabajo de granjas de tamaño medio o de explotaciones que se encuentran divididas en diferentes ubicaciones a una determinada distancia entre ellas. La distribución de pesos de este autopropulsado así como la estructura del chasis garantiza un comportamiento excepcional en carretera.



La geometría de la cabina con pendiente negativa, evita que el polvo se acumule en la parte superior y asegura una perfecta visibilidad durante todo el proceso de carga. El techo parcialmente acristalado nos permite vigilar el corte de la fresa cuando esta se encuentra su posición más elevada.



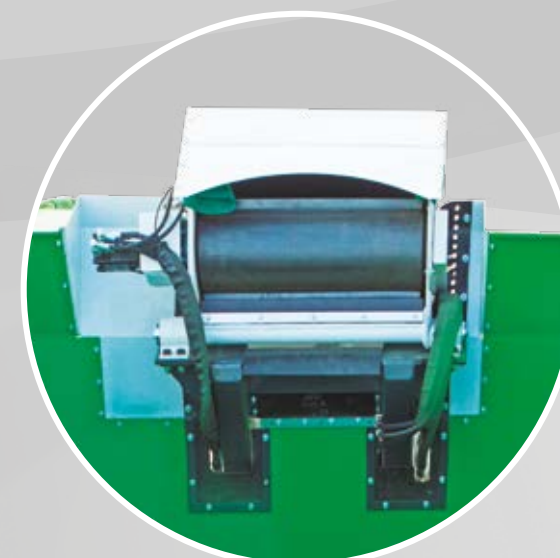
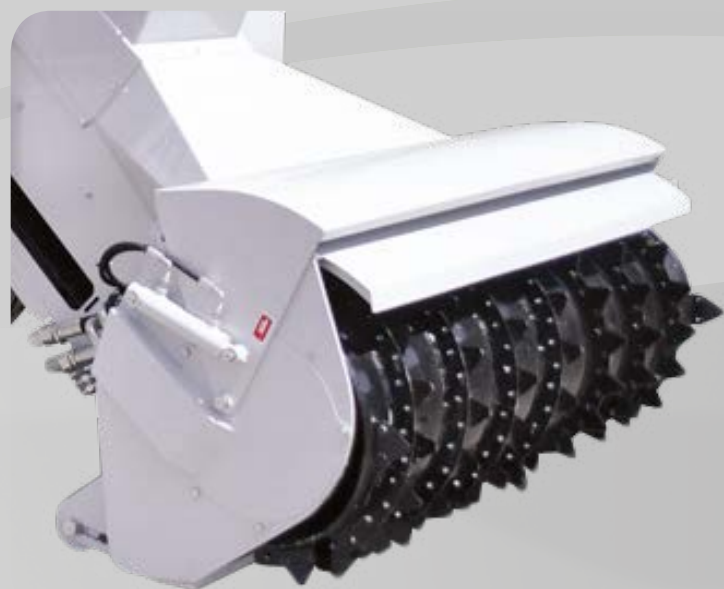
## motor

La ubicación del motor en la parte trasera de la máquina asegura una mejor refrigeración del mismo aislándolo del contacto con el polvo y los residuos del ensilado que se generan durante los trabajos de carga.

El motor está protegido por una estructura metálica con tres puertas que permiten un fácil acceso para los trabajos de mantenimiento. Los servicios de traslado, carga y mezclado se encuentran en el motor separados con bombas independientes de manera que en caso de avería de una de ellos los otros dos circuitos no se ven afectados y pueden continuar trabajando.







Cinta de carga



Enganche fresa

## fresa

El sistema de carga consta de una fresa de 2 m de longitud con un motor de 90 CV (opcional dos motores) de altas prestaciones. Gracias a la estudiada distribución de las cuchillas en una espiral a lo largo de la fresa conseguimos la máxima eficacia en la carga con todo tipo de productos incluso en productos de fibra larga. El sentido de rotación de la misma puede invertirse gracias a dos pedales dentro de la cabina permitiendo escoger el modo más idóneo de carga dependiendo el producto con el que estemos trabajando.

La carga se lleva a cabo por medio de un sistema de cadenas y travesaños de Polietileno (Opcional cinta de caucho) que asegura una carga rápida y un flujo constante consiguiendo así el llenado de la cuba de mezclado en pocos minutos.

Todos nuestros autopropulsados están equipados con un sistema de seguridad mediante un presostato, de manera que si en el descenso de la fresa, ésta se encuentra con algo que le produce una demanda excesiva de presión, el sistema de carga detiene su descenso y espera a que esa sobrepresión se corrija antes de seguir descendiendo. De esta forma se evitan averías y roturas innecesarias.



## sinfín

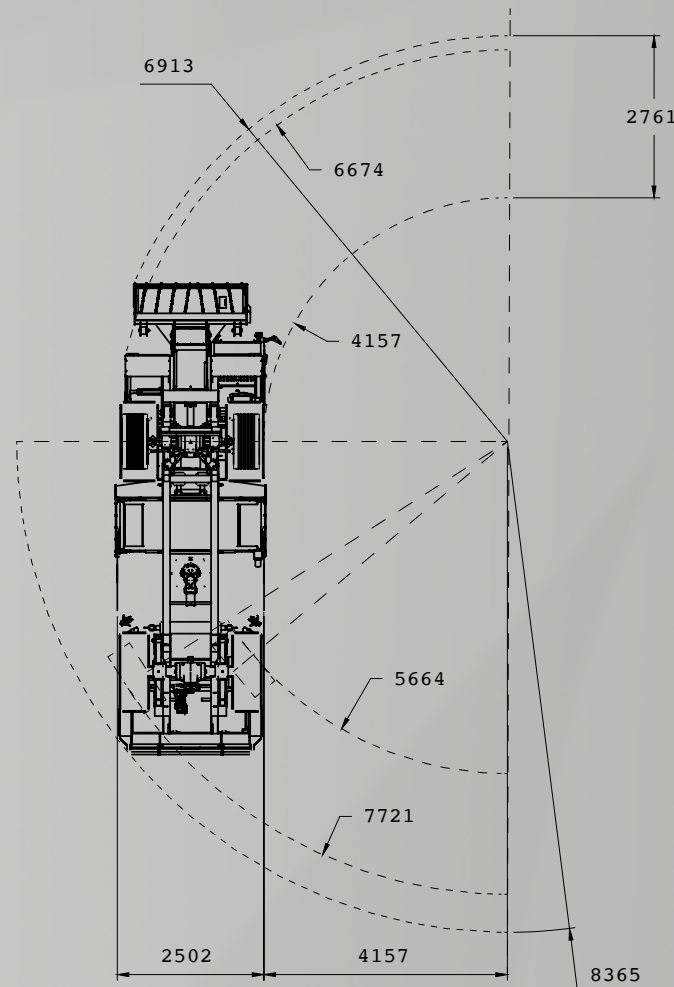
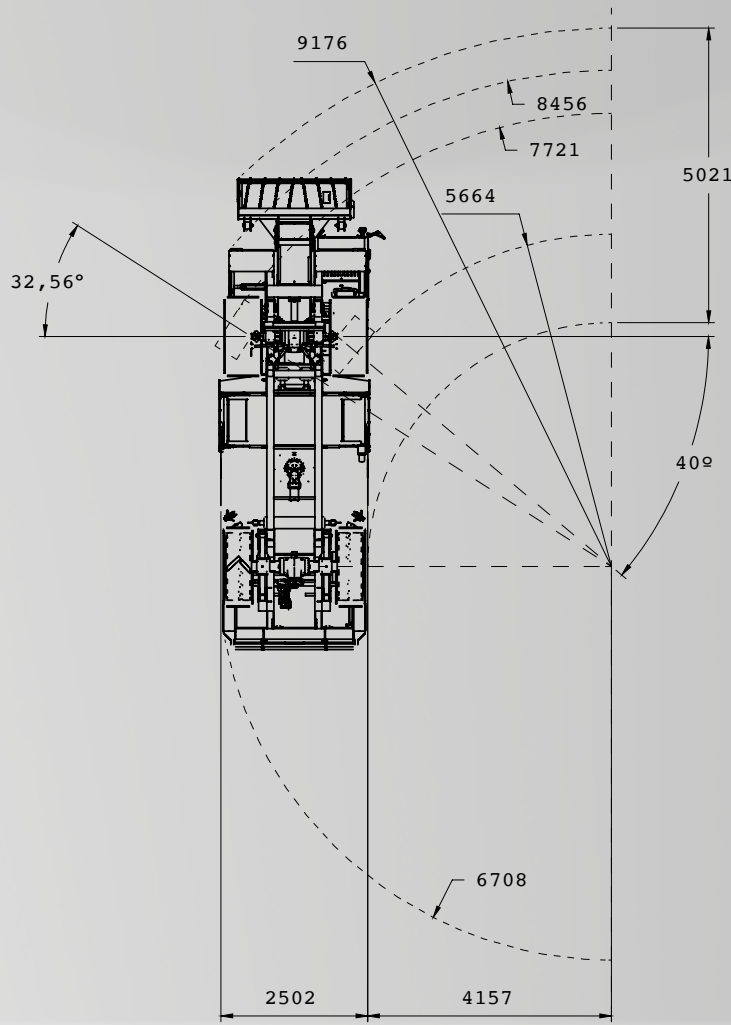
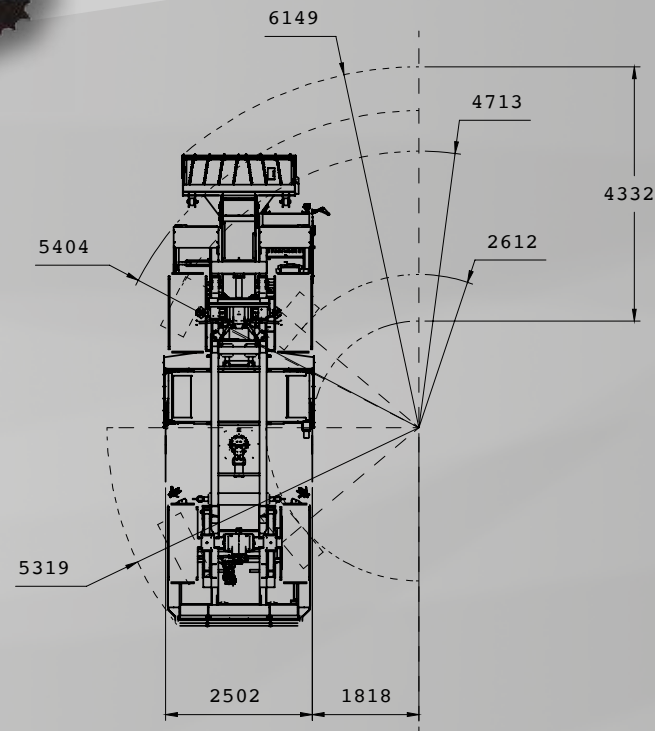
El sistema de mezcla vertical TATOMA trabaja todo tipo de material cualquiera que sea el formato y las dimensiones del producto. Gracias a un estudiado diseño de las geometrías tanto de la cuba cónica como del sinfín se consigue un óptimo resultado en cuanto a calidad de mezcla a la vez que se consigue una máxima eficiencia en el proceso y como resultado un ahorro en el tiempo de mezclado. Por otro lado el sistema de transmisión mediante un reductor angular proporciona un movimiento de rotación al sinfín que permite un picado limpio y un mezclado perfecto con un mínimo consumo de potencia.





# tracción

La opción 4 ruedas direccionales permite seleccionar la dirección en cada uno de sus ejes por separado o bien en ambos ejes a la vez. Esto proporciona a la máquina una maniobrabilidad tal que asegura la posibilidad de paso por complicados que sean los accesos. Esta opción junto con la de 4 ruedas motrices nos asegura la máxima eficacia cuando las condiciones así lo requieran.



# equipamiento opcional

OPCIONES	ROUTERMIX MVS-H			ROUTERMIX MVS-HV		
	MVS-12-H	MVS-14-H	MVS-16-H	MVS-12-HV	MVS-14-HV	MVS-16-HV
Imán en la cinta de descarga (125 m³/h)	●	●	●	●	●	●
Aire acondicionado	●	●	●	●	●	●
Aire acondicionado + climatizador	●	●	●	●	●	●
Retrovisores con resistencia eléctrica	●	●	●	●	●	●
Retrovisores regulados eléctricamente y con resistencia eléctrica	●	●	●	●	●	●
Retrovisor izquierdo desplazable	●	●	●	●	●	●
Faro de trabajo	●	●	●	●	●	●
Faros con tecnología LED	●	●	●	●	●	●
Accesorios y documentación para matriculación (España)	●	●	●	●	●	●
Barredora	●	●	●	●	●	●
Soporte fresa	●	●	●	●	●	●
Acumulador de nitrógeno (suspensión fresa)	●	●	●	●	●	●
Ventilador reversible 175 CV	●	●	●	●	●	●
Ventilador reversible 238 CV	●	●	●	●	●	●
Engrase centralizado automático	●	●	●	●	●	●
Engrase centralizado manual	●	●	●	●	●	●
Aumentar potencia motor 175 a 238 CV IVECO	●	●	●	●	●	●
Suspensión hidráulica delantera	●	●	●	●	●	●
Doble cámara de video TFT color 7"	●	●	●	●	●	●
Kit de arranque a bajas temperaturas (-20°). Calentador aceite hidráulico y motor térmico	●	●	●	●	●	●
Bloqueo diferencial (sólo en 4x4)	●	●	●	●	●	●
Dos ejes direccionales (4SW) 4 ruedas 445/45-19,5	●	●	●	●	●	●
Tracción 4 ruedas (4WD) 4 ruedas 445/45-19,5	●	●	●	●	●	●
Tracción 4 ruedas y dos ejes direccionales (4WD x 4SD) 4 ruedas 445/45-19,5	●	●	●	●	●	●
RADIO-CD Bluetooth teléfono	●	●	●	●	●	●
2 contra-cuchillas hidráulicas	●	●	●	●	●	●
4 contra-cuchillas hidráulicas	●	●	●	●	●	●
Sin fresa ni cinta de carga	●	●	●	●	●	●
Segunda puerta de descarga en lado plano (bandeja incluida)	●	●	●	●	●	●
Cinta de carga de caucho	●	●	●	●	●	●
Segunda puerta de descarga en lado curvo + Cinta desplazable bajo la cuba (200 mm)	●	●	●	●	●	●
Sinfines verticales en acero inoxidable AISI 304	●	●	●	●	●	●
Fresa de acero inoxidable	●	●	●	●	●	●
Recubrimiento interior en acero inoxidable AISI 304 (altura: 1500 mm)	●	●	●	●	●	●

● Opción disponible  
● Opción no disponible



Cámara

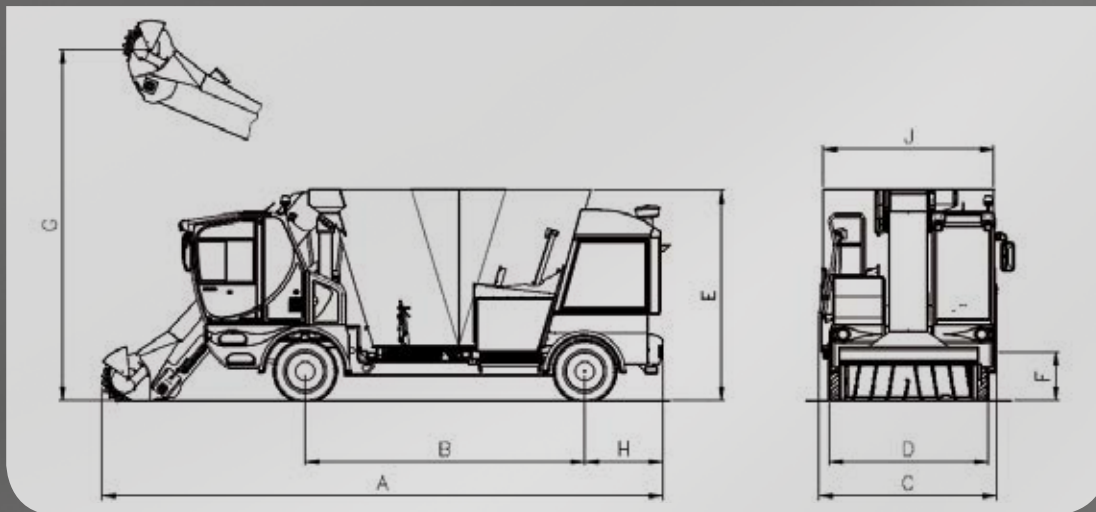


Contra-cuchilla hidráulica



Engrase centralizado

DIMENSIONES (mm)		MVS-12-H	MVS-14-H	MVS-16-H
A	LONGITUD TOTAL	7900	7900	8350
B	DISTANCIA ENTRE EJES	4100	4100	4100
C	ANCHURA MÁXIMA	2550	2550	2550
D	ANCHURA EXTERIOR RUEDAS	2380	2380	2380
E	ALTURA TOTAL	2800	2900	3100
F	ALTURA DE DESCARGA	600	600	600
G	ALTURA MÁXIMA DE FRESADO	5000	5100	5100
H	VOLADIZO TRASERO	1150	1150	1150
	VOLUMEN (m <sup>3</sup> )	12	14	16
	PESO (Kg.)	12200	12600	13000



	ROUTERMIX-H	ROUTERMIX-HV
<b>CUBA</b>	12, 14 ó 16 m <sup>3</sup> , según modelo	12, 14 ó 16 m <sup>3</sup> , según modelo
<b>MEZCLADOR</b>	Sistema de mezcla de un solo sinfín vertical de gran espesor y resistencia con cuchillas intercambiables. Accionamiento mediante bomba de caudal variable y motor de pistones. Velocidad de mezcla regulable.	Sistema de mezcla de un solo sinfín vertical de gran espesor y resistencia con cuchillas intercambiables. Accionamiento mediante bomba de caudal variable y motor de pistones. Velocidad de mezcla regulable.
<b>FRESA</b>	Un motor, 90 CV de potencia, velocidad regulable. Ancho 2000 mm. Regulación de bajada de accionamiento manual en el puesto de mando, corte de la bajada mediante presostato en función de la presión de trabajo de la fresa. Accionamiento mediante bomba de caudal variable y motor orbital.	Un motor, 90 CV de potencia, velocidad regulable. Ancho 2000 mm. Regulación de bajada de accionamiento eléctrico en el puesto de mando, corte de la bajada mediante presostato en función de la presión de trabajo de la fresa. Accionamiento mediante bomba de caudal variable y motor orbital.
<b>CINTA DE CARGA</b>	Cadena y travesaños de polietileno.	Cadena y travesaños de polietileno.
<b>CINTAS DE DESCARGA</b>	Por puerta lateral plana con bandeja de descarga.	Por puerta lateral en curva con cinta de acero al carbono desplazable.
<b>BÁSCULA</b>	Programable, 20 recetas x 20 ingredientes.	Programable, 99 recetas x 20 ingredientes x 10 descargas, salida modem.
<b>MOTOR TÉRMICO</b>	Diesel, marca FPT (IVECO), 129 kW, 2200 rpm, parte trasera.	Diesel, marca FPT (IVECO), 175 kW, 2200 rpm, parte trasera.
<b>DEPÓSITO GASOIL</b>	160 litros.	250 litros.
<b>TRANSMISIÓN</b>	Hidrostática de circuito cerrado. Bomba de caudal variable y motor de pistones.	Hidrostática de circuito cerrado. Bomba de caudal variable y motor de pistones.
<b>PUNTES</b>	Dos, delantero motriz y direccional. Cuatro ruedas 445/45R19.5.	Dos, delantero direccional y trasero motriz. R. del. 445/45R19.5, R. tras. 445/65R22.5.
<b>SUSPENSIÓN</b>	Delantera y trasera ballestas.	Delantera hidráulica. Modos carretera y todo terreno. Nivelación automática. Trasera ballestas.
<b>DIRECCIÓN</b>	Hidráulica servoasistida. Ángulo máximo de giro 40°.	Hidráulica servoasistida. Ángulo máximo de giro 40°.
<b>FRENOS</b>	Servicio, estacionamiento y socorro en eje delantero. En opción 40 km/h, freno servicio también en eje trasero.	Servicio en ambos ejes. Estacionamiento y socorro en eje trasero.
<b>HYDRAULICA Y ELECTRICIDAD</b>	Circuitos concebidos para trabajo en condiciones ambientales adversas. Conformes con las directivas europeas sobre seguridad en máquinas e incompatibilidad electromagnética. Situados detrás de la cabina.	Circuitos concebidos para trabajo en condiciones ambientales adversas. Conformes con las directivas europeas sobre seguridad en máquinas e incompatibilidad electromagnética. Situados detrás de la cabina.
<b>CABINA</b>	Una plaza. Fabricada en acero con tratamiento químico anti-corrosión. Gran visibilidad del entorno (parabrisas con caída negativa). Puerta abatible. Cristales de seguridad.	Una plaza. Fabricada en acero con tratamiento químico anti-corrosión. Gran visibilidad del entorno (parabrisas con caída negativa). Puerta abatible. Cristales de seguridad.
<b>SISTEMA DE CONTROL</b>	Joystick multifunción, pulsadores e indicadores (temperatura aceite reductor, temperatura aceite hidráulico, presión mezclador, presión fresa, nivel aceite hidráulico, luces de avería...)	Electrónico mediante autómatas programables. Joystick multifunción para control de la traslación, la carga y la descarga. Pantalla digital para la visualización de todos los parámetros de la máquina (temperatura aceite hidráulico, presión mezclador, presión fresa, nivel aceite hidráulico, luces de avería...)
<b>EQUIPAMIENTO</b>	Dos faros de trabajo delanteros y uno trasero, asiento con suspensión neumática, extintor, calefacción por agua caliente, radio CD.	Dos faros de trabajo delanteros y dos traseros, asiento con suspensión neumática, extintor, calefacción por agua caliente, radio CD, cajón de herramientas, escalera de cuatro peldaños con plataforma.
<b>VELOCIDAD</b>	Velocidad de traslación 0-15 km/h (25 km/h y 40 km/h en opción).	Velocidad de traslación 0-40 km/h.



DISTRIBUIDOR